



El sabor de la  
**Calidad**

# Catálogo De Productos





# EMBUTIDOS COCIDOS



## Mortadela Cordobesa (con aceitunas)

Cod. 22425  
Unidad de 2 kg aprox.  
Cajas de 4 unidades



## Mortadela Siciliana

Cod. 22426  
Unidad de 2 kg aprox.  
Cajas de 4 unidades



## Chopped Pork

Cod. 22410  
Unidad de 2 kg aprox.  
Cajas de 4 unidades



## Salchichón de Ajo

Cod. 22431  
Unidad de 1,2 kg aprox.  
Cajas de 4 unidades



## Jamón Cocido Extra

Cod. 22547  
Unidad de 6 kg aprox.  
Cajas de 1 unidad



## Jamón Cocido

Cod. 22447  
Unidad de 6 kg aprox.  
Cajas de 1 unidad



## Jamón Cocido al Horno

Cod. 22416 / 22444  
Unidad de 7 a 9 kg aprox.



## Fiambre Magro de Cerdo 11x11

Cod. 22413  
Unidad de 3 kg aprox.  
Cajas de 4 unidades



## Fiambre de Paleta 11x11

Cod. 22428  
Unidad de 3 kg aprox.  
Cajas de 4 unidades



## Fiambre de Paleta

Cod. 22443  
Unidad de 5 kg aprox.  
Cajas de 2 unidades



## Bacon Horeca Ahumado

Cod. 22435  
Unidad de 4,5 kg aprox.  
Cajas de 4 unidades  
También en mitades



## Bacon Semicocido Ahumado

Cod. 22434  
Unidad de 4,5 kg aprox.  
Cajas de 4 unidades  
También en mitades



## Lomo Sajonia

Cod. 22562  
Unidad de 2,5 kg aprox.  
Cajas de 2 unidades



## Fiambre de Lomo Adobado

Cod. 22438  
Unidad de 5-6 kg aprox.  
Cajas de 2 unidades  
También en mitades



## Fiambre de Lomo al Horno Mitades

Cod. 22461  
Unidad de 3 kg aprox.  
Cajas de 2 unidades



## Fiambre de Lomo al Horno

Cod. 22437  
Unidad de 5,5 kg aprox.  
Cajas de 2 unidades



## Fiambre de Lomo Sierra

Cod. 22462  
Unidad de 2,7 kg aprox.  
Cajas de 2 unidades





**Salchichón Extra**  
Cod. 21417  
Unidad de 1,7 kg aprox.  
Cajas de 4 unidades



**Chorizo Rojo Extra**  
Cod. 21422  
Unidad de 1,7 kg aprox.  
Cajas de 4 unidades



**Salchichón Vela**  
Cod. 21441  
Unidad de 1,35 kg aprox.  
Cajas de 4 unidades



**Chorizo Vela**  
Cod. 21440  
Unidad de 1,35 kg aprox.  
Cajas de 4 unidades



**Salchichón Extra Sin Lactosa**  
Cod. 21497  
Unidad de 330 g aprox.  
Cajas de 12 unidades



**Chorizo Rojo Extra Sin Lactosa**  
Cod. 21492  
Unidad de 330 g aprox.  
Cajas de 12 unidades



**Chorizo Blanco Extra**  
Cod. 21421  
Unidad de 1,7 kg aprox.  
Cajas de 4 unidades



**Fuet Extra XL**  
Cod. 21442  
Unidad de 240 g aprox.  
Cajas de 20 unidades



**Salchichón Extra Torpedo**  
Cod. 21517  
Unidad de 90 cm aprox.  
Piezas ind. en box



**Salchichón Extra Pavo**  
Cod. 21448  
Unidad de 1,7 kg aprox.  
Cajas de 4 unidades



**Chorizo Extra Pavo**  
Cod. 21447  
Unidad de 1,7 kg aprox.  
Cajas de 4 unidades



**Lomo Embuchado Extra**  
Cod. 21445  
Unidad de 1,9 kg aprox.  
Cajas de 5 a 6 kg aprox.

**Chorizo Rojo Extra Torpedo**

Cod. 21542  
Unidad de 90 cm aprox.  
Piezas ind. en box



**Lomo Embuchado extra mitades**  
Cod. 21444  
Unidad de 800 g aprox.  
Cajas de 5 a 6 kg aprox.



**Salchichón Málaga Extra**  
Cod. 21418  
Unidad de 250 g aprox.  
Cajas de 5 kg aprox.



**Salami Extra medias piezas**  
Cod. 21414  
Unidad de 2 kg aprox.  
Cajas de 2 unidades



**Salami Extra Blanco**  
Cod. 21446  
Unidad de 2 kg aprox.  
Cajas de 2 unidades



# EMBUTIDOS FRESCOS



## Burger Meat de Cerdo

Cod. 20401  
Cajas de 3 kg aprox.



## Burger Meat de Vacuno

Cod. 20402  
Cajas de 3 kg aprox.



## Burger Meat de Pollo

Cod. 20406  
Cajas de 3 kg aprox.



## Burger Meat de Crestas

Cod. 20407  
Cajas de 3 kg aprox.



## Barqueta Burger Meat de Cerdo

Cod. 25411  
2 unidades de 180g cada una  
Cajas de 8 barquetas



## Barqueta Burger Meat de Vacuno

Cod. 25412  
2 unidades de 180g cada una  
Cajas de 8 barquetas



## Barqueta Burger Meat de Pollo

Cod. 25416  
2 unidades de 180g cada una  
Cajas de 8 barquetas



## Chorizo Criollo

Cod. 20414  
Unidad de 2,5 kg aprox.  
Cajas de 1 unidad



## Longaniza Fresca Blanca

Cod. 20403  
Cajas de 3 kg aprox.



## Barqueta Longaniza Fresca Blanca

Cod. 25523 / 25303  
Unidad de 400 g  
Caja de 8 barquetas  
Unidad de 2 kg aprox.  
Cajas de 2 barquetas



## Longaniza Fresca Roja

Cod. 20404  
Cajas de 3 kg aprox.



## Barqueta Longaniza Fresca Roja

Cod. 25524 / 25304  
Unidad de 400 g  
Caja de 8 barquetas  
Unidad de 2 kg aprox.  
Cajas de 2 barquetas



## Longanizas Frescas Mixtas

Cod. 20408  
Unidad de 3 kg aprox.  
Cajas de 1 unidad



## Pinchitos

Cod. 20405  
Tarrinas de 3 kg aprox.



## Pinchitos de cerdo

Cod. 20425  
Tarrina de 1 kg aprox.  
Cajas de 3 unidades

# CALLOS



## Callos Pequeños Redondos

Cod. 22409  
Unidad de 500 g aprox.  
Cajas de 10 unidades



## Callos Elaborados

Cod. 22407  
Unidad de 5 kg aprox.  
Cajas de 4 unidades



## Callos Robles

Cod. 22502  
Unidad de 3 kg aprox.  
Cajas de 4 unidades



# PATÉS



## Mousse de Pato

Cod. 26406  
Unidad de 1,5 kg aprox.  
Cajas de 4 unidades



## Sobrasada

Cod. 21419  
Unidad de 1 kg aprox.  
Cajas de 6 unidades



## Paté de Jamón

Cod. 26402  
Unidad de 1,5 kg aprox.  
Cajas de 4 unidades



## Paté a la Pimienta

Cod. 26403  
Unidad de 1,5 kg aprox.  
Cajas de 4 unidades



## Paté a las Finas Hierbas

Cod. 26404  
Unidad de 1,5 kg aprox.  
Cajas de 4 unidades



## Paté Campaña

Cod. 26405  
Unidad de 1,5 kg aprox.  
Cajas de 4 unidades

# JAMONES



## Codillos de Jamón Curado

Cod. 24401  
Cajas de 3 unidades



## Jamón Bodega Deshuesado

Cod. 24428  
Unidad de 3,8-4,2 kg aprox.  
Cajas de 2 unidades



## Jamón Gran Reserva

Cod. 24420  
Piezas de 7,5 kg aprox.  
Caja de 2 piezas



## Jamón Reserva

Cod. 24405  
Piezas de 7 kg aprox.  
Caja de 2 piezas



## Jamón Bodega

Cod. 24427  
Piezas de 7 kg aprox.  
Caja de 2 piezas



## Jamón Bodega Deshuesado Gran Rendimiento

Cod. 24418  
Unidad de 4-4,5 kg aprox.  
Cajas de 2 unidades



# EMBUTIDOS COCIDOS



## Morcilla Ronda

Cod. 22420  
Unidad de 500 g aprox.  
Cajas de 5 kg aprox.



## Morcilla de Arroz

Cod. 22518  
Unidad de 300 g aprox.  
Cajas de 3 kg aprox.



## Morcilla casera

Cod. 22421  
Unidad de 500 g aprox.  
Cajas de 5 kg aprox.



## Morcilla de Cebolla

Cod. 22423  
Unidad de 500 g aprox.  
Cajas de 5 kg aprox.



## Chorizo Picante

Cod. 21406  
Unidad de 250 g aprox.  
Cajas de 5 kg aprox.  
También al vacío



## Longaniza

Cod. 21412  
Unidad de 400 g aprox.  
Cajas de 5 kg aprox.  
También al vacío



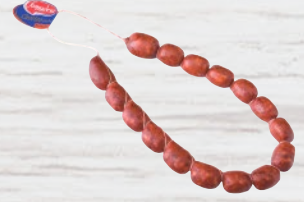
## Chorizo Extra

Cod. 21401  
Unidad de 500 g aprox.  
Cajas de 5 kg aprox.  
También al vacío



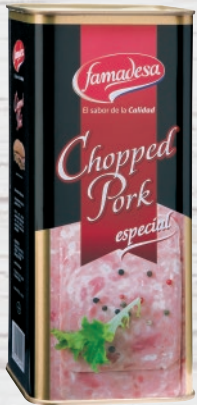
## Chorizo Tipo Ronda

Cod. 21408  
Unidad de 450 g aprox.  
Cajas de 5 kg aprox.  
También al vacío



## Chorizo Pincho Picante

Cod. 21466  
Unidad de 350 g aprox.  
Cajas de 5 kg aprox.  
También al vacío



## Chopped Pork Especial Lata Pullman

Cod. 22490  
Unidad de 2,2 kg aprox.  
Cajas de 6 unidades



## Chopped Pork Lata Redonda

Cod. 22491  
Unidad de 1,75 kg aprox.  
Cajas de 6 unidades



## Salchichas Frankfurt

con abrefácil  
Cod. 22507  
Lata de 230 g escurrido  
Retráctil de 12 latas



## Salchichas Cóctel

con abrefácil  
Cod. 22508  
Lata de 200 g escurrido  
Retráctil de 12 latas



## Chopped Pork Lata 500gr

con abrefácil  
Cod. 22492  
Lata de 425 g Neto  
Retráctil de 12 latas



## Chopped Pavo Lata 500gr

con abrefácil  
Cod. 22494  
Lata de 425 g Neto  
Retráctil de 12 latas

# LATAS

# CADENA DE VALOR







**Fiambre de Magreta Adobada**

Cod. 22458  
Unidad de 3 kg aprox.  
Cajas de 2 unidades



**Fiambre de Magreta al Ajillo**

Cod. 22459  
Unidad de 3 kg aprox.  
Cajas de 2 unidades



**Mortadela Boloñesa Medias Piezas**

Cod. 22401  
Unidad de 2,8 kg aprox.  
Cajas de 2 unidades



**Mortadela Lunch**

Cod. 22455  
Unidad de 1,2 kg aprox.  
Cajas de 4 unidades



**Mortadela de Pavo**

Cod. 22468  
Unidad de 2 kg aprox.  
Cajas de 4 unidades



**Chopped de Pavo**

Cod. 22449  
Unidad de 2,3 kg aprox.  
Cajas de 4 unidades



**Sevillana de Pavo**

Cod. 22467  
Unidad de 2,3 kg aprox.  
Cajas de 4 unidades



**Pechuga de Pavo**

Cod. 22465  
Unidad de 4 kg aprox.  
Cajas de 2 unidades



**Pechuga TodoPavo al Horno**

Cod. 22478  
Unidad de 3 kg aprox.  
Cajas de 1 unidades



**Pechuga de Pavo 11x11**

Cod. 22578  
Unidad de 3 kg aprox.  
Cajas de 4 unidades



**Montadito de Pavo**

Cod. 22511  
Unidad de 2,5-3 kg aprox.  
Cajas de 2 unidades



**Cabeza de Lomo al Horno**

Cod. 22405  
Unidad de 2 kg aprox.  
Cajas de 4 unidades



**Pollo Relleno**

Cod. 22466  
Unidad de 2,5 kg aprox.  
Cajas de 1 unidad



**Budín de Cerdo**

Cod. 22402  
Unidad de 3 kg aprox.  
Cajas de 4 unidades



**Budín de Cerdo Pequeño**

Cod. 22404  
Unidad de 700 g aprox.  
Cajas de 12 unidades



**Butifarra Blanca al Vacío**

Cod. 22446  
Unidad de 400 g aprox.  
Cajas de 5 kg aprox.





El sabor de la  
**Calidad**

## FÁBRICA Y OFICINAS CENTRALES

### FAMADESA

(Fábrica, Matadero y Despiece, S.A.)  
Camino de Santa Inés, 71. 29590 Campanillas  
(Málaga)

Tlfn. 952 433 050 / Fax. 952 433 076  
[famadesa@famadesa.es](mailto:famadesa@famadesa.es)

## DELEGACIONES COMERCIALES

### MADRID

Tlfn. 918 542 028 / Fax. 918 543 109  
[lmunozv@famadesa.es](mailto:lmunozv@famadesa.es)

### EXTREMADURA

Tlfn. 924 666 024 / Fax. 924 666 032  
[extremadura@famadesa.es](mailto:extremadura@famadesa.es)

### SEVILLA

Tlfn. 630 878 240  
[embutidos@famadesa.es](mailto:embutidos@famadesa.es)



Todos los productos sin gluten

[www.famadesa.es](http://www.famadesa.es)

Actualizaciones  
disponibles en la web

